



**КОМИТЕТ ИМУЩЕСТВЕННЫХ ОТНОШЕНИЙ
АДМИНИСТРАЦИИ ПЕРМСКОГО МУНИЦИПАЛЬНОГО ОКРУГА**

РЕШЕНИЕ

о размещении объектов № 1778

Пермский край
Пермский округ

21.07.2023

Комитет имущественных отношений администрации Пермского муниципального округа разрешает Акционерному обществу «Газпром газораспределение Пермь» (ИНН 5902183841, ОГРН 1025900512670, почтовый адрес: 614000, г. Пермь, ул. Петропавловская, 43)

размещение объекта «Газопровод-ввод до границы земельного участка по адресу: Удачная. 1А, Красный Восход п. (газопровод давлением до 1.2 Мпа, для размещения которого не требуется разрешения на строительство)»

на землях муниципальная собственность и государственная собственность на которые не разграничена.

на срок 1 год с 21.07.2023 г. по 20.07.2024 г.

Местоположение: Пермский край, Пермский муниципальный округ, п. Красный Восход.

Приложение: схема предполагаемых к использованию земель или части земельного участка.

Особые условия использования:

1. При размещении объекта учесть параметры ширины проезда улично-дорожной сети, во избежание сужения полосы отвода дороги.
2. Получение разрешения на производство земляных работ.

Заместитель председателя комитета,
начальник отдела муниципального
земельного контроля

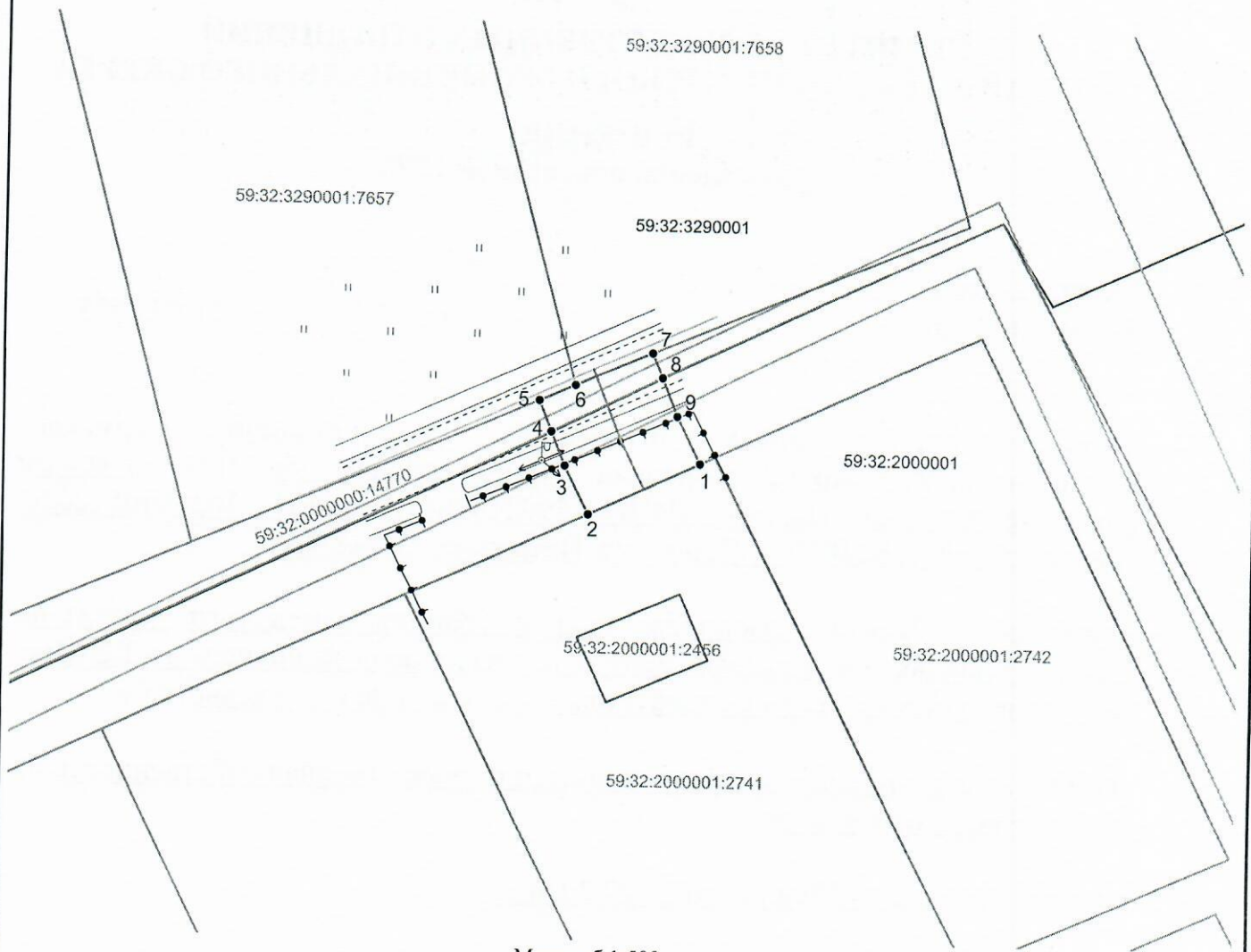


(подпись, печать)

М.В. Королева

Схема предполагаемых к использованию земель или части земельного участка

Объект: "Газопровод-ввод до границы земельного участка по адресу: Удачная ул 1А, Красный Восход п"
 Местоположение: Пермский край, м.о. Пермский, п. Красный Восход
 Площадь земель или части земельного участка, кв.м.: 98
 Категория земель: земли населённых пунктов
 Вид разрешенного использования земельного участка: отсутствует



Масштаб 1:500

Описание границ смежных землепользователей:

от т.2 до т.4, от т.8 до т.1 - земли неразграниченной государственной (муниципальной) собственности;
 от т.1 до т.2 - 59:32:2000001:2741;
 от т.5 до т.6 - 59:32:3290001:7657;
 от т.6 до т.7 - 59:32:3290001:7658.

Условные обозначения:

- граница предполагаемых к использованию земель или части земельного участка
- граница земельного участка ранее учтенного в ЕГРН
- граница кадастрового квартала
- кадастровый номер квартала
- кадастровый номер земельного участка в кадастровом квартале
- граница объекта капитального строительства
- проектируемый газопровод-ввод низкого давления
- существующий газопровод

Обозначение характерных точек границ	Координаты (МСК -59)	
	X	Y
№		
ЗУ1		
1	515914.63	2199518.45
2	515910.39	2199509.39
3	515914.30	2199507.44
4	515917.04	2199506.32
5	515919.50	2199505.33
6	515920.76	2199508.25
7	515923.46	2199514.51
8	515921.45	2199515.33
9	515918.42	2199516.56
1	515914.63	2199518.45

Заявитель Косачев О.В., по доверенности
 (подпись, расшифровка подписи) № 1853 от 28.12.2022
 МП Верно
 (для юридических лиц и ИП)